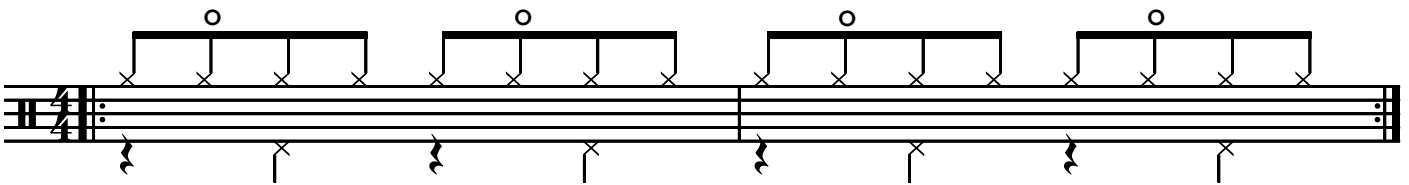


Bossanova

Bossanova is een van de Braziliaanse samba afgeleidt ritme dat eind jaren 50 van de vorige eeuw ontstaan is en veel in jazz gebruikt wordt. Het is een rustig ritme en stijl van spelen die je als een soort langzame samba kan opvatten. Voor veel luistervoorbeelden van de stijl kan je terecht op www.bossanova.fm.

Hieronder staan eerst een aantal ingrediënten dat je ook terug vindt in samba-ritmes. Door die te combineren leer je de Bossanova op verschillende manieren spelen.

Met de rechterhand wordt op de hi-hat gespeeld en zo een soort shaker geïmiteerd. Ook kan je op cymbal in plaats van op hi-hat spelen. Met je linkervoet speel je op 2 en 4.

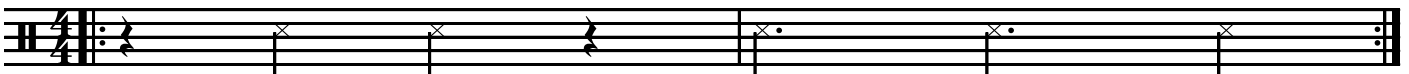


1 van de ritmes die je linkerhand kan spelen is de bossa clave. De bossa clave kan je op 2 manieren spelen: 3-2 clave of 2-3 clave. Hieronder staan beiden genoteerd.

Bossa clave 3-2

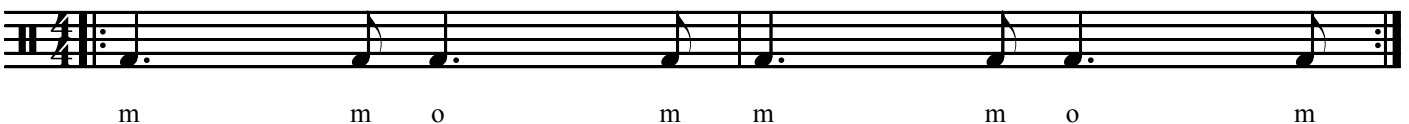


Bossa clave 2-3



De bassdrum speelt het Surdo-ritme. M is een met de hand gedempte toon en o is een open toon. Als je het ritme op de bassdrum speelt kan je dat effect benaderen door op het moment van de open toon een licht accent te geven. Dus op de derde tel.

Surdo-ritme




Surdo-ritme 3-2



Bossanova

Surf-ritme 2-3




Musical notation for Surf-ritme 2-3, showing a 4/4 time signature and a sequence of notes: m, m o, m m, m o o.

m m o m m m o o

Tamborim is een klein handtrommeltje waar meestal een ritme op wordt gespeeld dat je ook kan gebruiken in bossanova. De linkerhand speelt dan het tamborim-ritme.

Tamborim 2-3



Musical notation for Tamborim 2-3, showing a 4/4 time signature and a sequence of notes with 'x' marks indicating rests.

Tamborim 3-2



Musical notation for Tamborim 3-2, showing a 4/4 time signature and a sequence of notes with 'x' marks indicating rests.

Partido Alto is een samba-ritme wat ook veel gebruikt wordt in bossanova.

Partido Alto 2-3



Musical notation for Partido Alto 2-3, showing a 4/4 time signature and a sequence of notes with 'x' marks and accents (>).

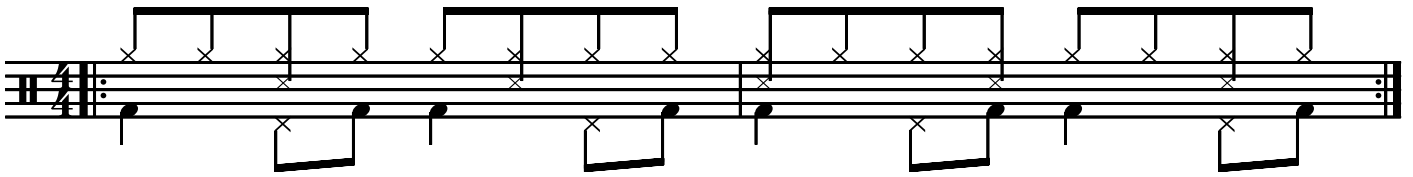
Partido Alto 3-2



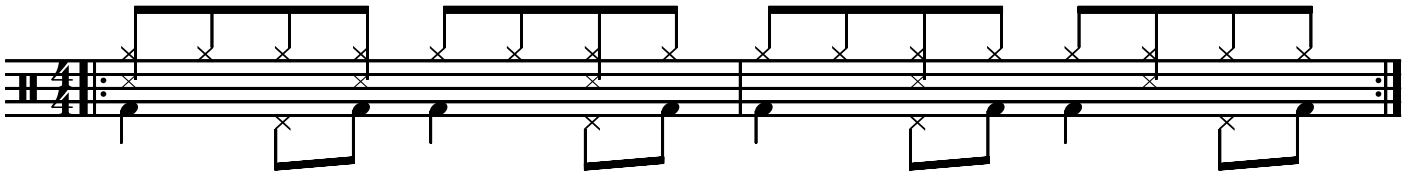
Musical notation for Partido Alto 3-2, showing a 4/4 time signature and a sequence of notes with 'x' marks and accents (>).

Bossanova

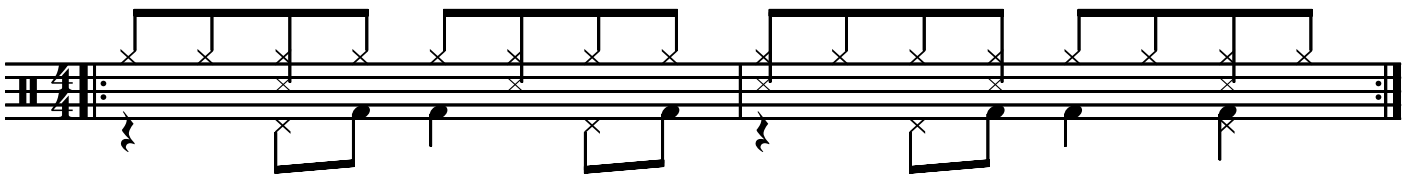
Bossanova 2-3



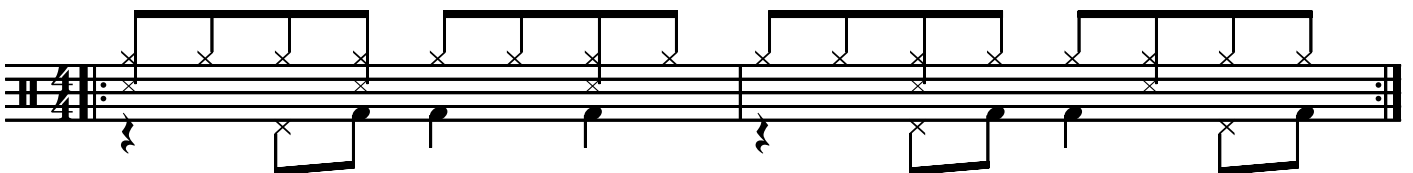
Bossanova 3-2



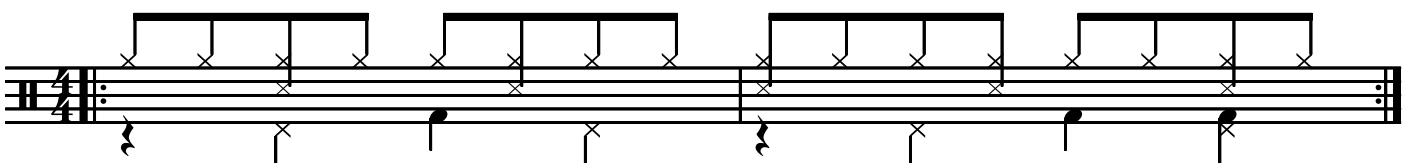
Bossanova 2-3 met bassdrumvariatie 1



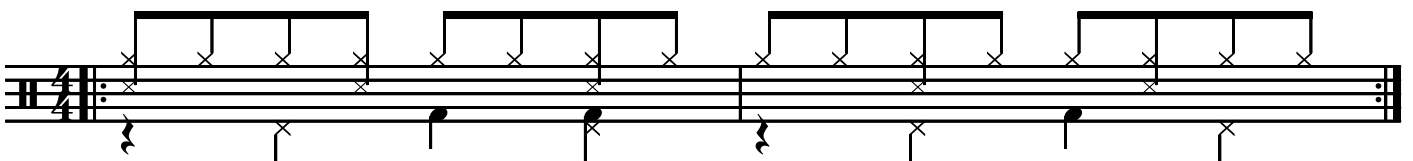
Bossanova 3-2 met bassdrumvariatie 1



Bossanova 2-3 met bassdrumvariatie 2

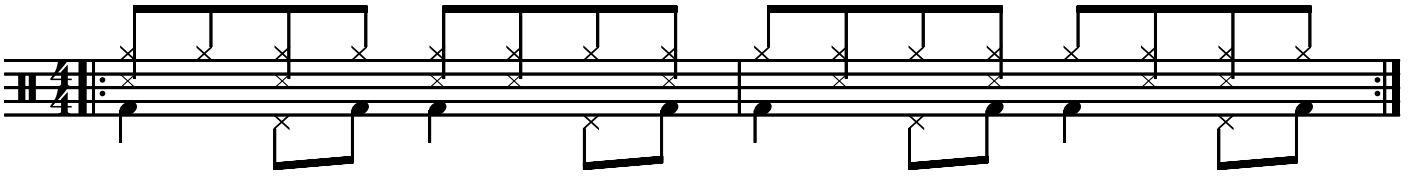


Bossanova 3-2 met bassdrumvariatie 2

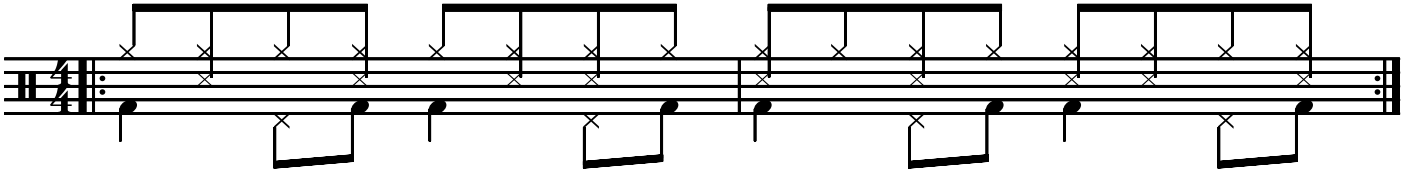


Bossanova

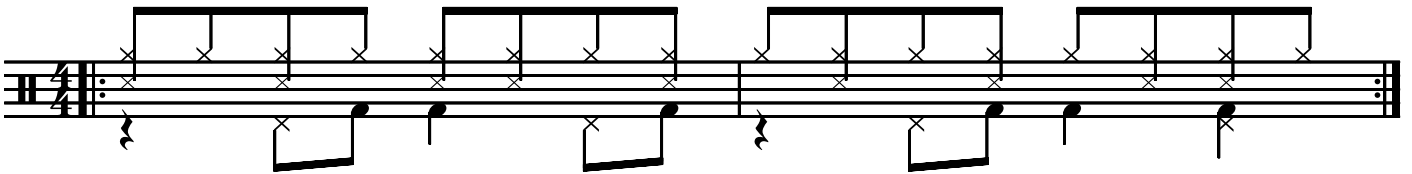
Bossanova Tamborim 2-3



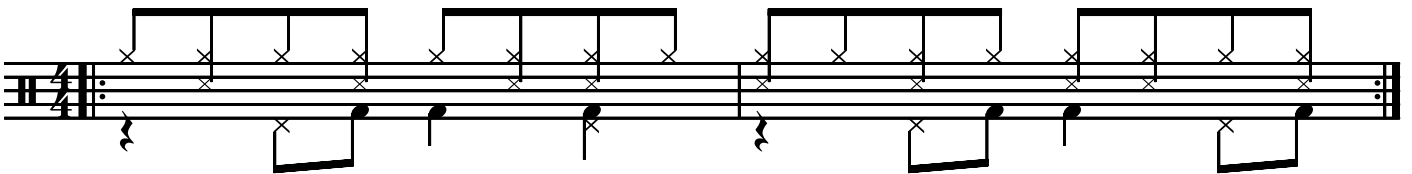
Bossanova Tamborim 3-2



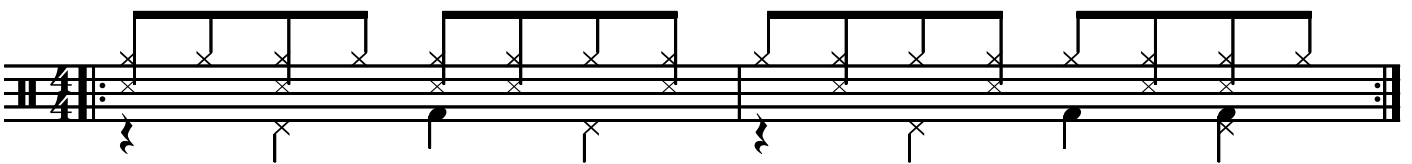
Bossanova Tamborim 2-3 met bassdrumvariatie 1



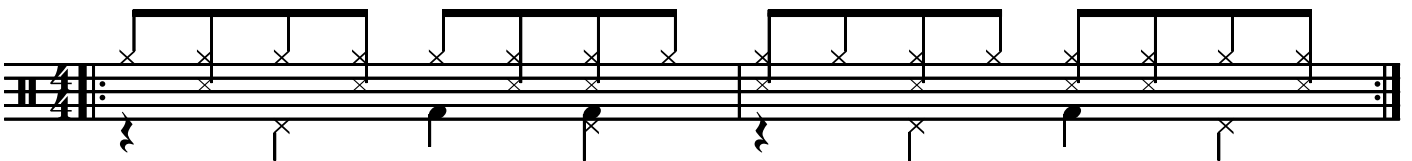
Bossanova Tamborim 3-2 met bassdrumvariatie 1



Bossanova Tamborim 2-3 met bassdrumvariatie 2

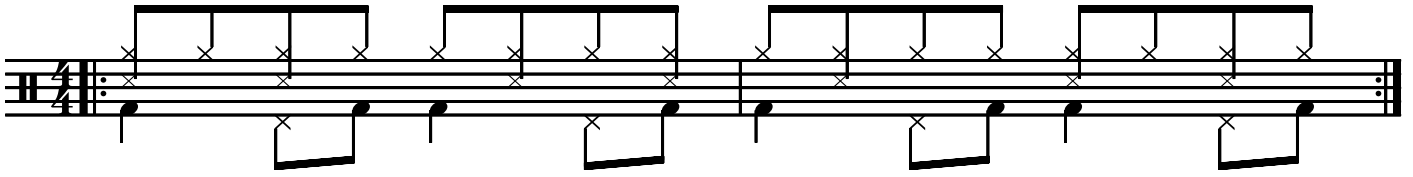


Bossanova Tamborim 3-2 met bassdrumvariatie 2

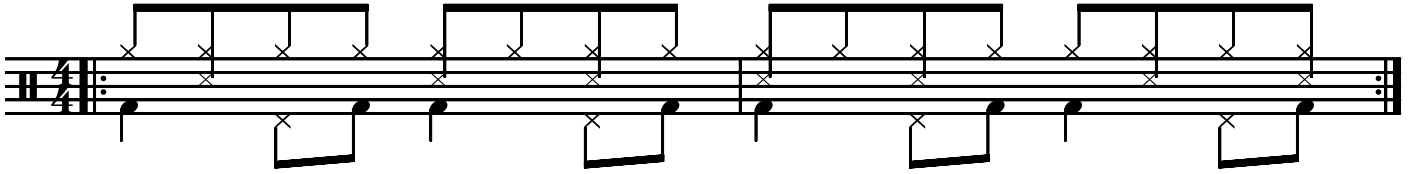


Bossanova

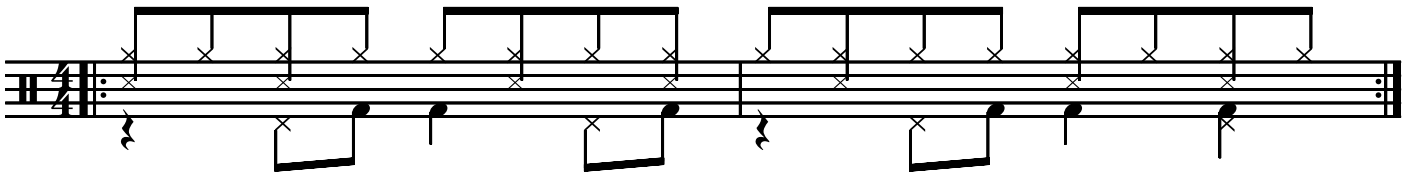
Bossanova Partido Alto 2-3



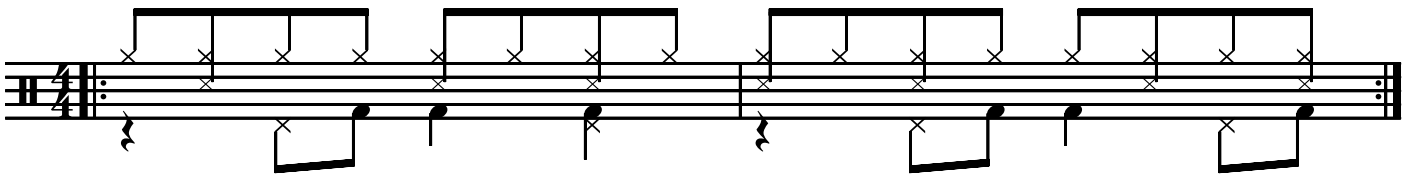
Bossanova Partido Alto 3-2



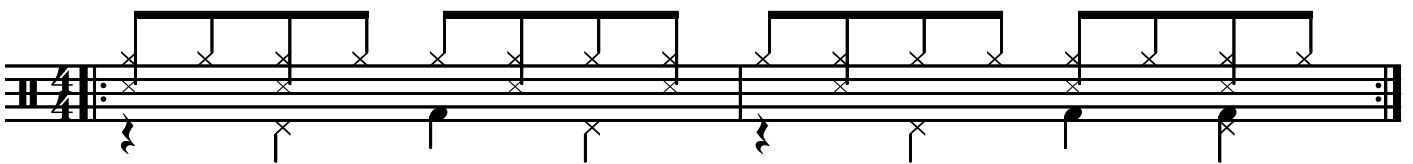
Bossanova Partido Alto 2-3 met bassdrumvariatie 1



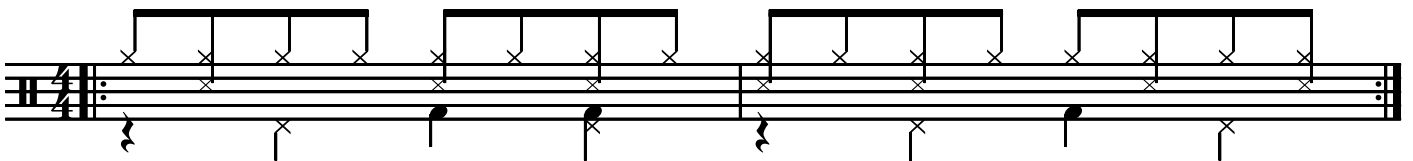
Bossanova Partido Alto 3-2 met bassdrumvariatie 1



Bossanova Partido Alto 2-3 met bassdrumvariatie 2

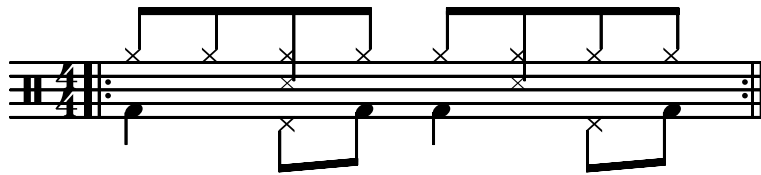


Bossanova Partido Alto 3-2 met bassdrumvariatie 2



Bossanova

Een zogenaamde korte bossa met een clave patroon van 1 maat.



Een korte bossa met een variatie. Speel met snaren van de snaredrum los.

